

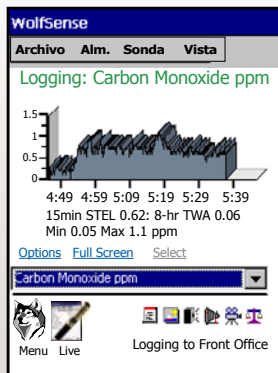


✓ Inspeccionado

✓ Documentado

✓ Reportado

Gráfico



Ejemplos de Pantallas

Display

Archivo	Alm.	Sonda	Vista
TVOC			186 ppb
Carbon Dioxide			593 ppm
Carbon Monoxide			1.2 ppm
Hydrogen Sulfide			0.49 ppm
ΔP			-0.3 Pa
Barometric			1013.2 mbar
Temp1			21.0 °C
Temp2			22.3 °C
ΔT			1.3 °C

Menu Live: Plant\Front Office



Notas Grabadas

Audio Note
Audio Note: General Office 3
ERASE Play Stop Record
Available Memory: 4096MB or approx 396 minutes of recording at 11KHz
WolfSense
LBJ Office Bldg
2nd floor
General Office 3
Conference Room
Administration 1
Administration 2
Executive Office 1
Executive Office 2
FRANK'S OFFICE
1st floor
New Site New Loc Rename Del Outdoor
Menu Live Log Live: General Office 3
File: Log Probe View

Descripción del Lugar/Sitio



ADVANCEDSENSE®

Environmental Test Meter



GRAYWOLF®
SENSING SOLUTIONS
PH. 1-203-402-0477
FAX: 1-203-402-0478

EMAIL:
SALESTEAM@GRAYWOLFSENSING.COM

WEBSITE:
WWW.GRAYWOLFSENSING.COM

Graywolf está transformando cómo las mediciones ambientales son realizadas. El medidor de AdvancedSense utiliza tecnología de última generación con un software aplicativo fácil de usar. Muestre, registre datos y anote (in situ) una gran variedad de parámetros ambientales, con un instrumento robusto e innovativo.

- Conecte simultáneamente 1 ó 2 sondas de GrayWolf DirectSense® (más un medidor de partículas ó de HCHO) con 6 sensores por sonda (aún más sondas con un adaptador Y)
- Sensores disponibles: presión diferencial con ajuste automático a cero, presión barométrica, VOCs (PID), CO₂ (NDIR), %RH, °C/°F, CO, O₃, NH₃, H₂S, NO, NO₂, SO₂, Cl₂, EtO, HCN, HF, HCl y otros parámetros
- 2 conectores de termopar (estándar) para medir la temperatura del aire, de líquidos y de superficies (individual o diferencial)
- Pantalla táctil retroiluminada con teclado virtual (para la entrada de datos)
- Múltiples herramientas de productividad que hacen que los estudios del medio ambiente sean más eficientes, detallados y confiables:
 - Notas de voz con la opción de transcripción de audio a texto
 - Cámara opcional para notas de fotos/video
 - Notas de texto, notas de campo (plantilla en Word), notas de eventos y más in situ
 - Notas autoadjuntas a los archivos de datos
 - Información educativa, documentos de aplicación, consejos sobre el sensor y más
 - Software para la transferencia y creación de reportes, gráficos de tendencias, manejo de notas y mucho más
- Altamente intuitivo y fácil de usar



ADVANCEDSENSE®

Environmental Test Meter

ESPECIFICACIONES:

(Para especificaciones adicionales del sensor/sonda referirse a los folletos DirectSense®, tubo de pitot y termopar)

- General:**
- Dimensiones:** 96.0mm (3.8in) w. x 177mm (7.0in) h. x 47.0mm (1.8in) d.
- Fabricación:** Plástico policarbonatado resistente con asas laterales de goma. IP64
- Peso:** 700gr (1lb 8.5oz) más 50gr (1.5oz) con el opcional autocero ΔP
- Tamaño de la pantalla:** 785mm (3.5in) QVGA 240 x 320 TFT Pantalla táctil a color retroiluminada
- Memoria:** 4GB para el registro de datos (más de 1 millón de lecturas) y anotaciones (foto/video/audio); más 2GB para el programa, videos de ayuda, documentos y back-up automático de datos
- Audio:** Micrófono integrado (al frente) y parlante de 4 ohm (atrás)
- Montaje:** Rosca de ¼" - 20 (atrás) para el clip de cinturón, etc. (y para el mini trípode/stand incluido)
- Rango de Operación:** -10°C a 50°C (-15°F a 122°F), 0 a 100 %RH sin condensación
- Conectores:**

- 2 conectores Lemo con 8 pines para sondas GrayWolf DirectSense (el AdvancedSense admite hasta 4 sondas DirectSense con adaptador Y)
- 1 conector Lemo con 7 pines para el medidor de partículas, medidores de terceros ó sonda RH-AS2 %RH (°C / °F)
- 2 mini conectores para termopar tipo K. Rango -80 a 1100°C (-110 a 2010°F)
- 1 conector Lemo con 7 pines para medidor de formaldehído, cámara ó cable opcional para descargas a USB
- 1 conector mini B para USB. Cable de descarga USB B a USB A de 1m se incluye de forma estándar
- 1 conector para adaptador de corriente de 9V
- Opcional: 2 conectores de 4mm para la tubería de presión diferencial

- Energía:**
- Batería:** 4250 mAh Lithium Ion recargable
- Duración:** 32+ horas con batería nueva y retroiluminación apagada (y sondas autoalimentadas)
- El AdvancedSense puede alimentar las sondas DirectSense.
- La duración de la batería variará cuando se alimenten sondas o sensores de presión
- Tiempo de recarga:** Típicamente 4 horas. LED muestra si se está cargando o si está completamente cargada
- Suministro eléctrico:** Cargador externo de 100/240VAC, 50-60Hz. Especifique el enchufe requerido.

Sensores Opcionales Incorporados:

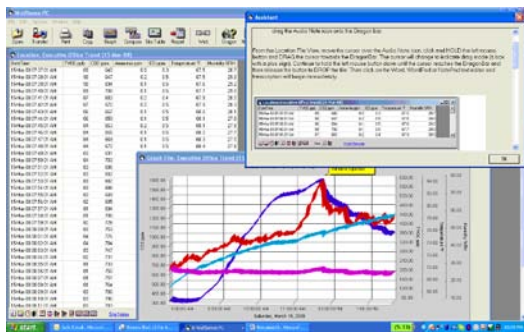
GrayWolf Software es Compatible con 21 CFR Part 11

Todas las especificaciones están sujetas a cambios sin previo aviso.

	Presión Diferencial (DP-702LH)	Presión Barométrica (BP-101)*
Rango	+/-10,000Pa, +/-40 inH ₂ O, +/-1000 mmH ₂ O, +/-100 mbar, +/-70 mmHg	600 a 825 mmHg, 800 a 1100mBar, 23.50 a 32.50 inHg, 0.80 a 1.10atm
Resolución	0.1 Pa, 0.001inH ₂ O, 0.01 mmH ₂ O, 0.001 mbar, 0.001 mmHg	0.1mmHg, 0.1mBar, 0.01 inHg, 0.01 atm +/-0.1% rdg
Precisión <small>(habilitado con auto-cero)</small>	+/-1% de rdg +/-0.2Pa hasta 250Pa, +/- 1%rdg +/-4Pa >250Pa (+/-1% de rdg +/-0.001 inH ₂ O a 1.000 inH ₂ O, +/-1%rdg +/-0.015 inH ₂ O>1.000 inH ₂ O)	

El sensor de presión diferencial se pone automáticamente a cero (por norma cada 2 minutos, pero su frecuencia puede ser cambiada por el usuario)
*El sensor de la presión barométrica, cuando está instalado, compensará lecturas de concentración de masa (µg/m³) por cambios de presión.

El Software **WolfSense® PC** para transferencia y análisis de datos está incluido.

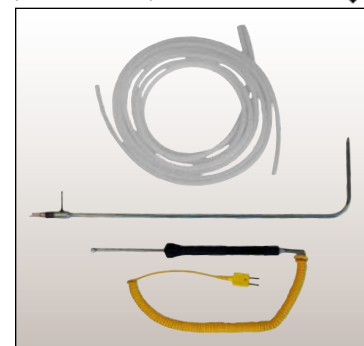


✓ MEDICIÓN INTELIGENTE **✓ INFORME EFICIENTE**



Con el sensor opcional de Presión Diferencial se suministra 2m de tubería doble. GrayWolf ofrece también una selección de tubos pitot para la velocidad del aire y termopar tipo K para medir la temperatura.

ACC-CAM-PI Opcional para la captura de fotos y video que se adjuntan a los archivos de datos.



PCC-10A Maletín de seguridad rígido para el AdvancedSense, sondas y accesorios. También hay disponibles otros tamaños.



PCC-AS01 bolsa para colgar del cuello y presilla de cinturón para manos libres

GrayWolf también tiene a su disposición Software para transcribir notas de audio a texto, Software avanzado para la generación de reportes, kits de calibración y otros accesorios. Véalos en nuestro portal de la web: accessories.graywolfsensing.com.

GRAYWOLF SENSING SOLUTIONS
6 RESEARCH DRIVE
SHELTON, CT 06484 USA
PH. (1)203-402-0477
800-218-7997
FAX: (1)203-402-0478

EMAIL: SALESTEAM@GRAYWOLFSENSING.COM
WWW.GRAYWOLFSENSING.COM

GRAYWOLF SENSING SOLUTIONS
TUAMGRANEY INDUSTRIAL ESTATE,
UNIT 8
TUAMGRANEY, CO CLARE, IRELAND
PH. (353)61921736
FAX: (353)61921528