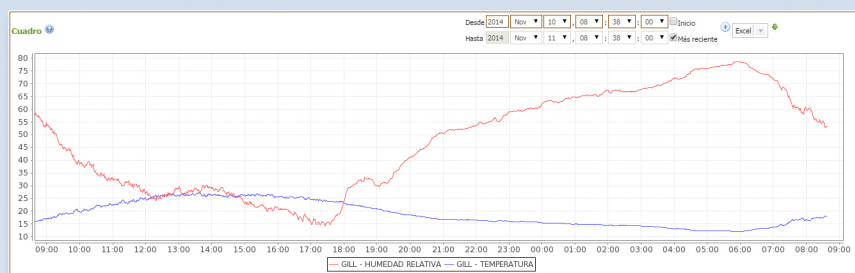




## SISTEMA INTEGRADO PARA LA ADQUISICIÓN Y REPORTE DE DATOS EN LÍNEA

### CARACTERÍSTICAS Y VENTAJAS

**Sistema 100% basado en web:** Usted puede acceder a AmbiLogger desde cualquier PC conectado a su red, usando solo su navegador web preferido, librándolo de tener que instalar aplicaciones específicas o pagar licencias por cada usuario.



Supervise y controle su estación en tiempo real mediante interfaces HMI dinámicas, genere gráficos y reportes multiparámetros de manera rápida y sencilla, verifique automáticamente el estado de las calibraciones de manera periódica o controle procesos manualmente, todo en su navegador, desde cualquier lugar.



1	Informe Reporte DS13 [min]				
2	Estación: Estación AmbiLogger - Ambiente y Tecnología, Ltda.				
3	Ubicación: Los Alerces 2425, Ñuñoa, Santiago de Chile				
4	Intervalo: 2014/10/09 00:00 - 2014/10/10 00:00				
5					
6	Tiempo	CONCENTRACION_NOX_PPm	CONCENTRACION_NOX_MG/M3	CONCENTRACION_SO2_PPm	CONCENTRACION_SO2_MG/M3
7	09/10/2014 00:00:00	54.53	49.07	0.35	0.67
8	09/10/2014 00:03:00	54.43	49.03	0.35	0.66
9	09/10/2014 00:06:00	54.65	49.31	0.35	0.67
10	09/10/2014 00:09:00	54.87	49.65	0.35	0.67
11	09/10/2014 00:12:00	54.92	49.88	0.35	0.67
12	09/10/2014 00:15:00	54.95	50.03	0.35	0.67
13	09/10/2014 00:18:00	54.99	50.04	0.35	0.67
14	09/10/2014 00:21:00	54.95	50.06	0.34	0.67
15	09/10/2014 00:24:00	54.79	49.84	0.34	0.67
16	09/10/2014 00:27:00	54.48	50.05	0.34	0.67
17	09/10/2014 00:30:00	54.4	50.24	0.34	0.67
18	09/10/2014 00:33:00	54.1	49.94	0.34	0.67
19	09/10/2014 00:36:00	53.93	49.9	0.34	0.67
20	09/10/2014 00:39:00	53.91	50.08	0.34	0.67



Ambiente y Tecnología conoce lo importante que es el cumplimiento normativo de emisiones para la operación de su negocio, es por eso que ha desarrollado AmbiLogger 2, una solución de hardware y software integrado, que soluciona definitivamente el problema de la generación de reportes para la normativa chilena.

A diferencia de otros sistemas de adquisición, manejo y reporte de datos, AmbiLogger 2 ha sido especialmente diseñado para generar reportes automáticos, según las especificaciones de la Guía del Sistema de Información para Centrales Termoeléctricas, que rige para las normas que afectan a las Industrias Termoeléctrica (D.S. N°13/2011), Celulosa (D.S. N°37/2013) y de Fundiciones de cobre (D.S. N°28/2013). Además, AmbiLogger le ayuda a rentabilizar la inversión por su sistema de monitoreo continuo de emisiones (CEMS) ya que, al ser una herramienta completamente integrada con su estación, le permite asistirle casi en un 100% de manera remota, reduciendo significativamente los costos de su operación y mantenimiento.

AmbiLogger 2 es el fruto de un trabajo conjunto, que reúne toda la tecnología e innovación de Infinite Automation Systems, empresa norteamericana, especializada en el desarrollo de software SCADA, con los 20 años de experiencia del Grupo AyT en el diseño, construcción, soporte y mantenimiento de sistemas de monitoreo continuo en Chile. Esta alianza estratégica ha dado origen a una solución confiable y muy fácil de usar, que incorpora todo el hardware, software y configuraciones necesarias para operar su estación CEMS y dar cumplimiento a la normativa de emisiones en la adquisición, cálculo, validación y reporte de datos, sin necesidad de adquirir módulos o licencias adicionales.



Ambiente y Tecnología Ltda.  
Website: [www.ayt.cl](http://www.ayt.cl)  
Email: [ayt@ayt.cl](mailto:ayt@ayt.cl)  
Teléfono: +56 2 2238 1604

Los Alerces 2425, Ñuñoa.  
Santiago de Chile.

## DESEMPEÑO Y CONFIABILIDAD

Implementado sobre un hardware potente, montable en rack y diseñado para operar en ambientes industriales de manera continua y desatendida, AmbiLogger se ejecuta sobre Sistema Operativo Linux e integra tecnologías estandarizadas, como bases de datos SQL, servidor de aplicaciones Java y Ajax. Gracias a esto y a la adopción de las mejores prácticas de programación, los problemas comunes de escalabilidad, integración, confiabilidad y seguridad son manejados por plataformas ampliamente probadas y aceptadas por la industria.

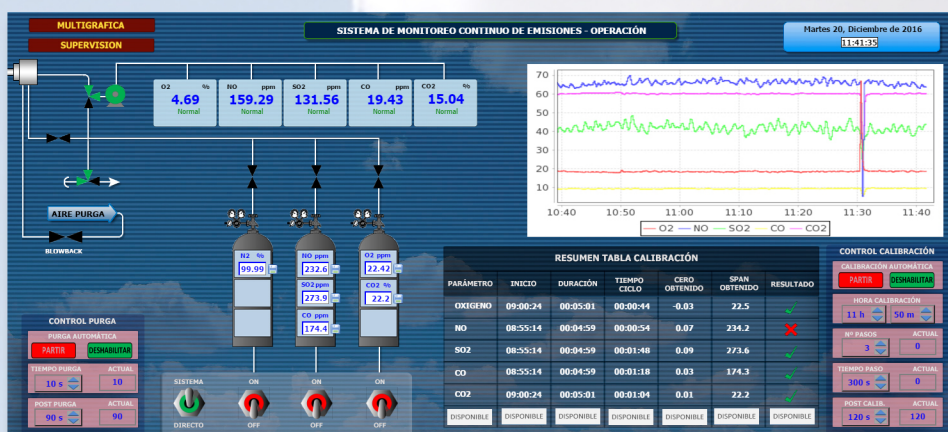
## ESPECIFICACIONES DE HARDWARE

Chasis	Advantech® ACP-4000
Factor de forma	Montable en rack estándar 19", 4U
CPU	Intel® Core™ i7-3770, 64-bit , 8 MB/3.4 GHz
Memoria	16 GB dual channel DDR3-1333 MHz (2 x 4 GB)
Almacenamiento	Dos unidades SSD SATA3 de 120 GB, con redundancia RAID 1 controlada por hardware dedicado Adaptec® 6405E
Interfaces I/O	4 x USB 2.0 2 x USB 3.0 2 x RJ-45 GbE 10/100/1000 Mbps 2 x RS-232 1 x VGA 1 x DVI 3 x PS/2 1 x Audio Line-out
Temperatura	Operativa: 0 ~ 60 °C Almacenamiento: -40 ~ 85 °C
Humedad	Operativa: 10 ~ 85% HR @ 40 °C Almacenamiento: 10 ~ 95% HR @ 40 °C
Vibración	(5 ~ 500 Hz) Operativa: 1 Grms Almacenamiento: 2 Grms
Golpe	Operativa: 10 G (duración 11 ms, onda semi-sinusoidal)
Dimensiones	482 x 177 x 479 mm
Peso neto (aprox.)	15.2 Kg



Ambiente y Tecnología Ltda.  
Website: [www.ayt.cl](http://www.ayt.cl)  
Email: [ayt@ayt.cl](mailto:ayt@ayt.cl)  
Teléfono: +56 2 2238 1604

Los Alerces 2425, Ñuñoa.  
Santiago de Chile.



## INTEGRACIÓN TOTAL:

Nuestra solución se integra totalmente con su sistema CEMS. Al incorporar una amplia variedad de protocolos de comunicación, le permiten controlar y registrar datos de sensores, analizadores, PLC, UPS y otros sistemas presentes en su estación. Además, el sistema de alertas de AmbiLogger le permite recibir notificaciones de falla u otras condiciones especiales directamente en su bandeja de correo electrónico.

## REDUNDANCIA Y SEGURIDAD:

Gracias a su sistema de almacenamiento en dos discos duros de estado sólido, replicados en RAID 1 por hardware dedicado, los registros históricos de su CEMS estarán siempre a salvo, garantizando su disponibilidad, aun si una de las unidades falla. Además, AmbiLogger se entrega con dos niveles de acceso para usuarios, uno para la supervisión de la información y el otro con permisos para operar la estación mediante el control manual de procesos de calibración, purga, etc. Por último, el acceso a la base de datos está restringido únicamente al personal de soporte de AyT Servicios, imposibilitando cualquier manipulación maliciosa de su información.

## CONSULTORÍA EXPERTA:

Diseñado como un sistema completo de supervisión, control y adquisición de datos, AmbiLogger 2 puede hacer mucho más por usted, ya que cuenta con el soporte local de AyT Servicios, quienes lo asesorarán para cubrir sus necesidades específicas de integración, reportabilidad, adaptación a cambios normativos o en el diseño y desarrollo de soluciones a medida.

Para mayor información sobre AmbiLogger 2  
Visitenos en [www.ayt.cl/ambilogger2](http://www.ayt.cl/ambilogger2)  
Haga sus consultas a [ambilogger@ayt.cl](mailto:ambilogger@ayt.cl)

